

1

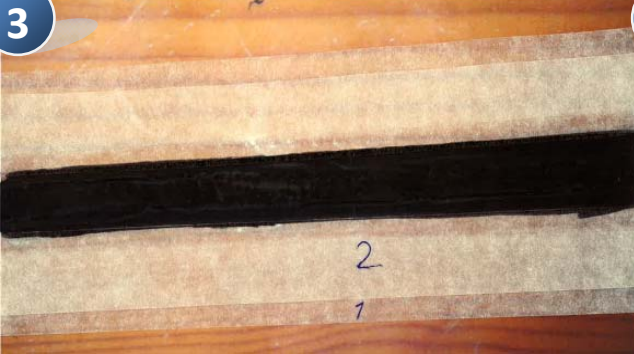
1



2



3



4

5



(1) Korjauseriaate vaurioituneelle pinnalle ja/tai saumalle.

1. Maskeeraus välittömästi aikaisemman muovitusreunan ulkopuolelle.
2. Hionta sisäpuolelta.
3. Jos sauma pitää korjata tehdään maskeeraus 2 ja sauma leikataan auki (jos siinä on "irtonaisia" osia). Tämä voidaan myös tehdä ennen kuin 2 maskeeraus tehdään. Saumausmassa levitetään ja tasoitetaan. Poista maskeeraus 2 ja anna kuivua vähintään 6 tuntia.
4. Kun saumausmassa on kuivunut, jos sitä on käytetty, muovitetaan 1. maskeerauksen sisäpuolinen alue. Anna kuivua 2-4 tuntia
5. Muovita vielä yksi kerta lisää ja poista sen jälkeen maskeeraus 1.

Laita pensseli muovipussiin käsittelyiden välissä niin se ei pääse kuivumaan



2

1



2



3



(2) Kuvista näkee mitä voi tapahtua jos annostelee väärin ja liian voimakkaasti kemikaaleja. Tässä tapauksessa on kyse reilusti yli suositusten olevasta korkeasta klooripitoisuudesta joka on alkanut "syömään" tiivistysmassan pintaa. **Korjataan seuraavalla tavalla:**

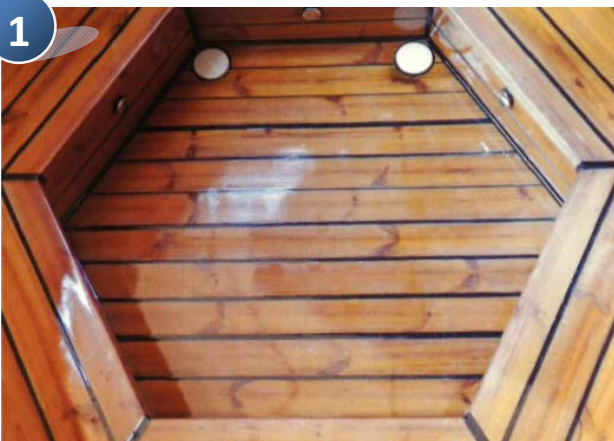
- Yritä poistaa vaurioitunut saumausmassa vettä ruiskuttamalla. Veden tyhjennysliitokset on oltava auki että vesi ei pääse imeytymään suodattimen läpi.
- Jos siinä on vielä löysää tiivistysmassaa niin puhdista se tärpätillä. Muuten se liikenee muovituksen yhteydessä ja silloin koko maskeerattu alue tulee mustaksi.

1. Maskeeraa välittömästi edellisen maskeerauslinjan ulkopuolelle (1).
2. Hio kevyesti maskeerauksen sisäpuolelta.
3. Muovita ja anna kuivua 2-4 tuntia.
4. Muovita vielä yksi kerta lisää ja poista maskeeraus.

HUOM! Jos saumat ovat vaurioituneita on ne tehtävä uudestaan ja silloin tehdään ensimmäiseksi tupla maskeeraus. Maskeeraus 1 on silloin se jolla aloitetaan samalla systeemillä joka on kuvattu kohdissa 3 ja 4 ylempänä. Maskeeraus 2 tehdään välittömästi poisleikatun sauman ulkopuolelle jos saumausmassa on löysä. Levitä saumausmassa ja tasoita. Poista maskeeraus 2. Anna kuivua vähintään 6 tuntia. Jatka sitten ylhäällä olevien kohtien 3 ja 4 mukaisesti. Suorat pinnat tasoitetaan lastalla ja pyöreät pinnat sormella, esim. istuimen ja seinän väli.

3

1



(3) **Kosteutta pääsyt muovituksen alle.** Jos pinta tulee valkoiseksi eikä sitä saa kuivaamalla poistettu johtuu tämä luultavasti siitä että kosteutta on päässyt muovituksen alle. Siinä tapauksessa on syy paikannettava ja korjattava. Valkoinen voidaan poistaa korkeatehoisella lämpöpuhaltimella tai hiustenkuivaajalla.

4

1



2



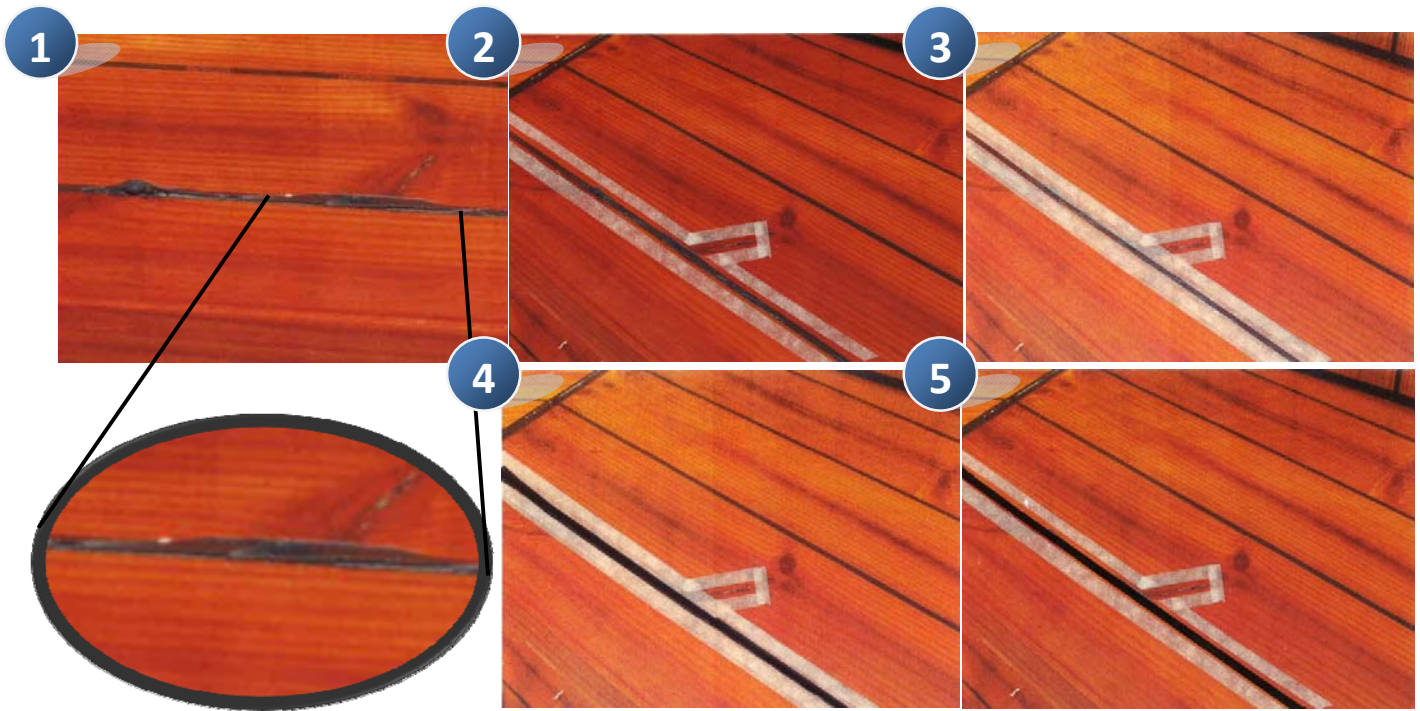
3



(4) Korjaa halkeama esim. oksassa.

1. Raaputa varovaisesti pois vaurioitunut alue. Täytä saumausmassalla ja poista ylimääräinen massa tärpätti rievulla
2. Jos sauma on halki niin se pitää leikkaa auki. Auki leikattu sauma korjataan helpoimmin niin että maskeerataan välittömästi aikaisemman sauman ulkopuolelta. Tasoita, poista maskeeraus ja anna kuivua.
3. Maskeeraa pieni alue korjatun alueen ulkopuolelta.
4. Hio kevyesti maskeerauksen sisäpuolelta.
5. Muovita ja anna kuivua 2-4 tuntia.
6. Muovita vielä yksi kerta lisää ja poista maskeeraus.

5



(5) Toinen esimerkki vaurioituneesta saumasta. Kuvasta näkyy vaurio joka on tullut siitä kun saumaan on päässyt kosteutta oksassa olevasta halkeamasta..

1. Vaurioitunut sauma. Korjaa ensiksi oksan halkeama kohta 1 mukaisesti ylhäällä (4)
2. Maskeeraus 1 tehdään ca.n 1 cm sauman ulkopuolelle. Hio kevyesti maskeerauksen sisäpuolelta.
3. Jos saumausmassa on löysää niin maskeeraus 2 tehdään välittömästi poisleikattavan sauman ulkopuolelle.
4. Levitä saumausmassa ja tasoita. Poista maskeerausteippi 2. Anna kuivua vähintään 6 tuntia.
5. Muovita maskeerauksen 1 sisäpuolelta ja anna kuivua 2-4 tuntia.
6. Muovita vielä yksi kerta lisää ja poista maskeeraus.